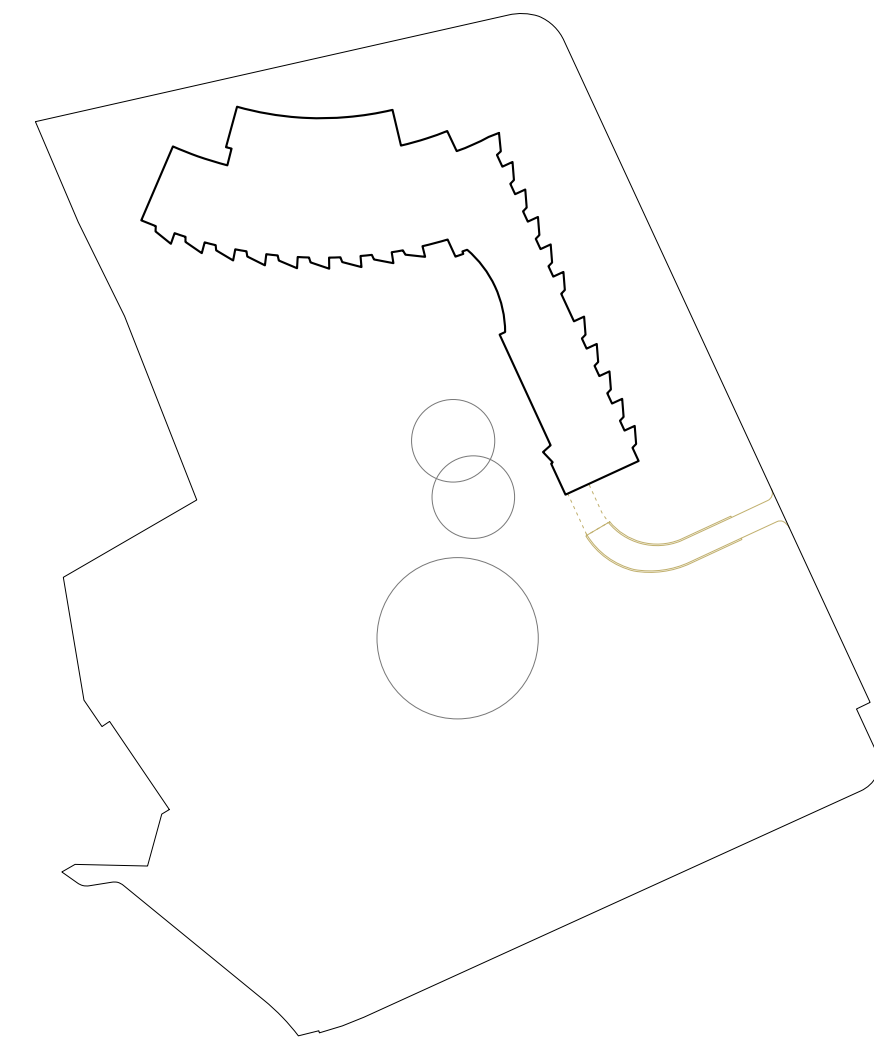




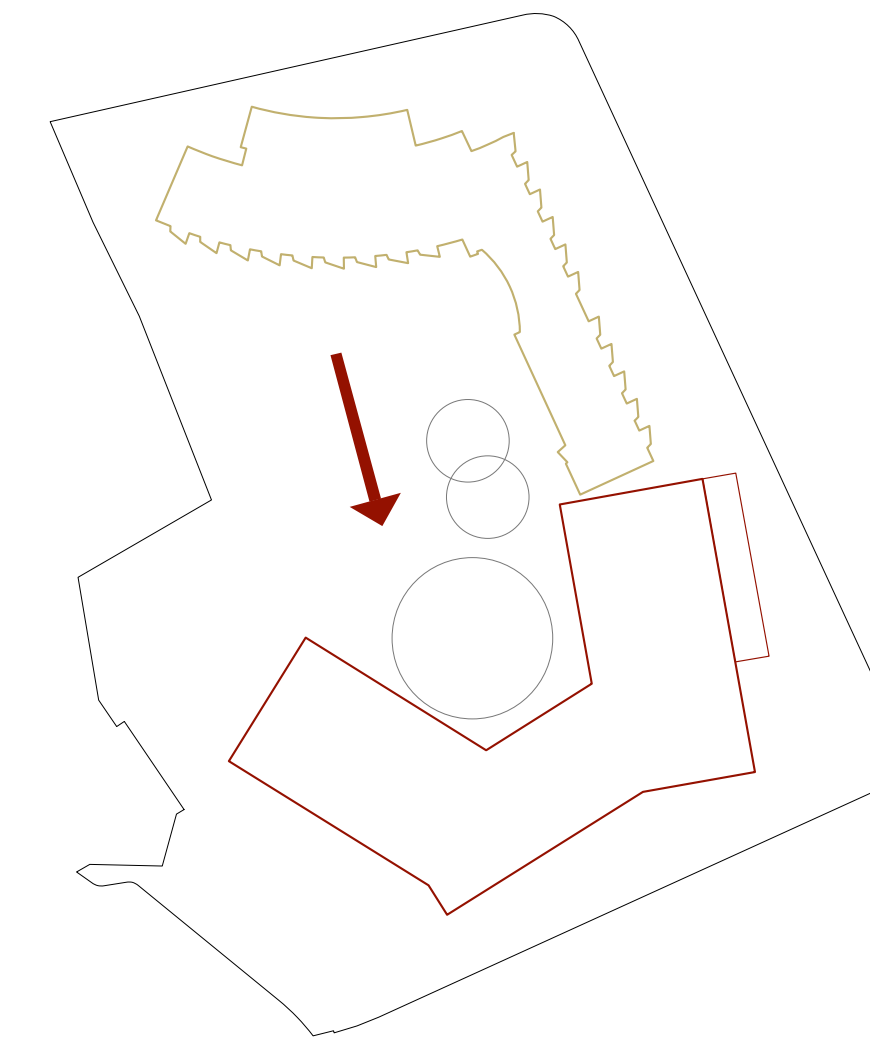
Pflegeheim vom Garten her

Etappierungskonzept



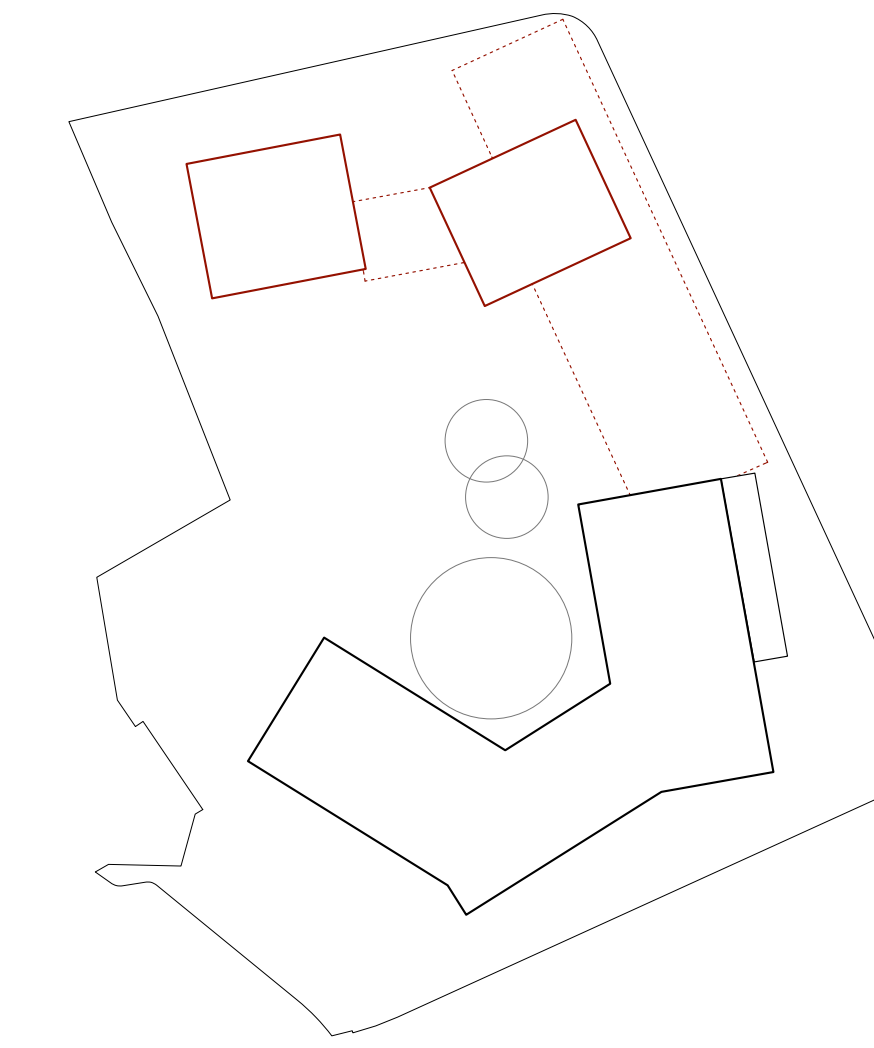
1. Etappe

> Abriss Rampe der bestehenden Zivilschutzanlage



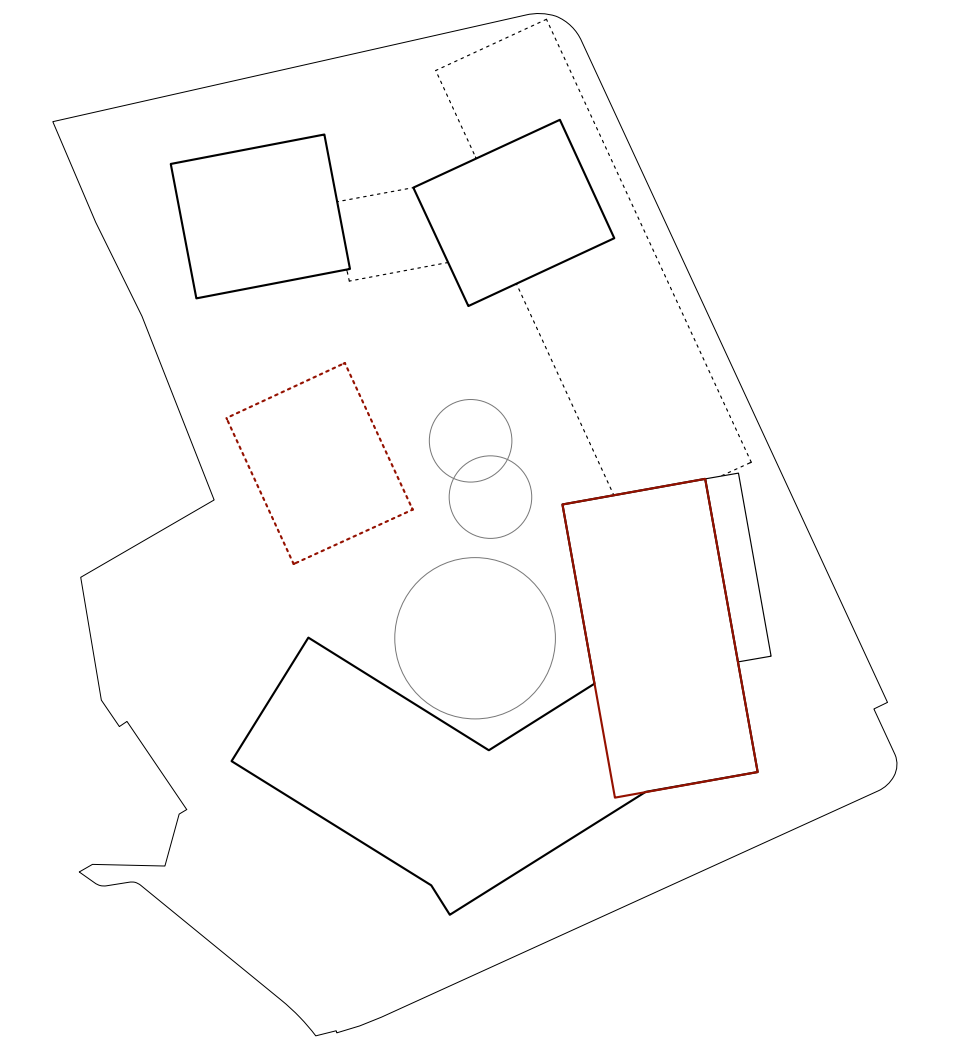
2. Etappe

> Erstellen des Neubaus Pflegeheim Rinau Park mit 63 Pflegeplätzen  
 > Umzug des Betriebs in den Neubau  
 > Rückbau des bestehenden APH  
 > Erstellen der Umgebung im Bereich des Pflegeheims



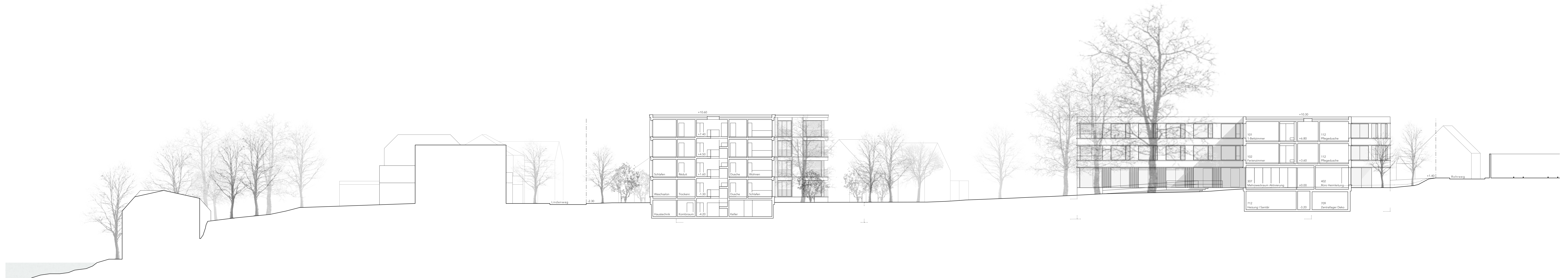
3. Etappe

> Erstellen der Neubauten betreutes Wohnen mit 33 Wohnungen  
 > Erstellen der unterirdischen Einstellhalle mit 38 Parkplätzen inkl. Verbindungskorridor  
 > Fertigstellen der Umgebungsarbeiten



Option Erweiterung | Aufstockung

> Aufstockung mit 14 Pflegezimmern  
 > Mögliche Erweiterung des betreuten Wohnens durch zusätzlichen Neubau



Schnitt 1 | 200



Ostfassade 1 | 200